

## Tedavi Yöntemleri

Otizmlı çocuklara erken yaşta, tercihen üç yaştan önce tanı konması büyük önem taşır. Çünkü otizmlı bir çocuk **özel eğitim** almaya ne kadar erken başlarsa, o kadar hızlı ilerleyebilir. Otizmlı çocuklara haftada **en az 20 saat**, tercihen 35-40 saat süreyle ve otizmlı çocuklar için özel olarak hazırlanmış eğitim programlarıyla özel eğitim verilmesi gerekir.

Özel eğitimin yanı sıra özel eğitime destek olarak verilen terapilerin en önemlileri **dil-konuşma terapisi** ve **uğraşı terapisi**dir.



## Eğitsel Değerlendirme ve Yerleştirme Süreci

Çocuğun eğitsel değerlendirilmesi **Rehberlik ve Araştırma Merkezi (RAM)**'nde oluşturulan **Özel Eğitim Değerlendirme Kurulu** tarafından çeşitli testler ve bireyin özelliklerine uygun diğer ölçme araçlarıyla yapılır.

Eğitsel değerlendirme ve tanılama sonucunda özel eğitime ihtiyacı olduğu belirlenen çocuklar için **Özel Eğitim Değerlendirme Kurulu Raporu ve Eğitim Planı** hazırlanır. Bu belgeler, özel eğitim kurumlarından eğitim ve destek eğitim hizmeti alan öğrenciler için her yıl yenilenir.

## Yaşlara Göre Eğitim Olanakları

Erken Çocukluk Dönemi  
Okul Öncesi Dönem  
İlkokul  
Ortaokul  
Ortaöğretim



## Eğitim Ortamları

Kaynaştırma Eğitimi  
Özel Eğitim Sınıfı  
Özel Eğitim Uygulama Okulu

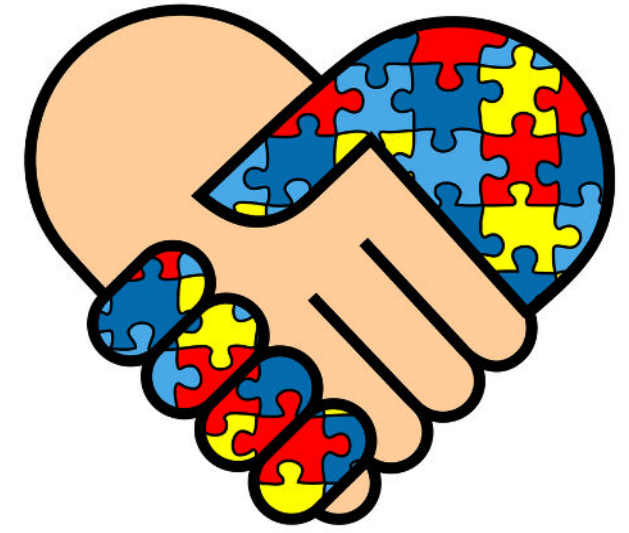
Kaynak: [www.tohumotizm.org.tr](http://www.tohumotizm.org.tr)



Broşürü indirmek için  
karekodu kullanınız ya da  
sitemizi ziyaret ediniz.

## Ünye Rehberlik ve Araştırma Merkezi

Adres : Saraçlı Mahallesi Mentеше Sokak No:30 Ünye / Ordu  
Tel : 0 452 324 40 24  
Eposta : [unyeram@meb.k12.tr](mailto:unyeram@meb.k12.tr)  
Web : <http://unyeram.meb.k12.tr>



# OTİZM SPEKTRUM BOZUKLUĞU

## Erken Tanı ve Eğitim



## Otizm spektrum bozukluğu nedir?

Otizm spektrum bozukluğu, doğuştan gelen ya da yaşamın ilk yıllarında ortaya çıkan karmaşık bir nöro-gelişimsel bir bozukluktur. Otizmin, beynin yapısını ya da işleyişini etkileyen bazı sinir sistemi sorunlarından kaynaklandığı sanılmaktadır.

## Otizm spektrum bozukluğunun nedeni nedir?

Bugün, otizm spektrum bozukluğuna neyin neden olduğu bilinmemekle birlikte genetik temelli olduğuna ilişkin bulgular vardır.

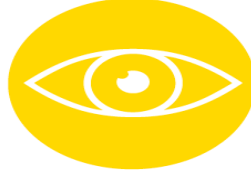
Otizmin çocuk yetiştirme özellikleriyle ya da ailenin ekonomik koşullarıyla hiçbir ilişkisi yoktur; bu nedenle otizm spektrum bozukluğunu her çeşit toplumda, farklı coğrafyalarda, ırkta ve ailede rastlanmaktadır.



## Sizin Hatanız Değil!

Otizm, günümüzde rastlanan en yaygın nörolojik bozukluktur ve Hastalıkları Kontrol Etme ve Önleme Merkezi (Centers for Disease Control Prevention)'nin verilerine göre 2006 yılında Her 150 çocuktan 1'inde otizm görülürken, 2012 yılında Her 88 çocuktan 1'inde otizm görülmüştür. 2018 yılında verilen son bilgiye göre de, her 59 çocuktan 1'inde otizm görülmektedir.

## EĞER ÇOCUĞUNUZ



Göz teması kuramıyorsa



İsmi söylendiğinde dönüp bakmıyorsa



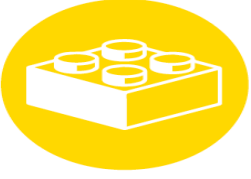
Sallanmak, parmak uçlarında yürümek gibi hareketlere sahipse



Dönen nesnelere karşı aşırı ilgi duyuyorsa



Parmağıyla istediği şeyi göstermiyorsa



Yaşıtlarının oyunlarına ilgi duymuyorsa



Takıntılı davranışlar gösteriyorsa



Konuşmasında gerilik yaşıyorsa

Otizm açısından değerlendirme yapmak gerekir. Erken tanı ve doğru bir eğitim yöntemi ile yoğun olarak eğitim alan çocukların yaklaşık yüzde ellisinde otizmin belirtileri kontrol altına alınabilmekte, gelişim sağlanabilmekte, büyük ilerleme kaydedilmekte ve hatta bazı otizmli çocukların ergenlik yaşına geldiklerinde diğer arkadaşlarından farkı kalmayabilmektedir.

## Tanılama Süreçleri

### Otizmin tanısı nasıl ve kimler tarafından konur?

Ülkemizde otizm tanısı koyabilecek uzmanlar çocuk ruh hastalıkları uzmanları ve çocuk nörologlarıdır.



### Eğer çocuğunuz henüz otizm tanısı almamışsa hangi kurum ve uzmanlara başvurabilirsiniz?

- Çocuk Ruh Sağlığı ve Hastalıkları Anabilim Dalı Bölümü bulunan üniversite hastanelerine başvurabilirsiniz.
- Çocuk ruh hastalıkları uzmanı veya çocuk nörologu bulunan Sağlık Bakanlığı'na bağlı devlet hastanelerine başvurabilirsiniz.

Eğer çocuğunuz otizm tanısı alırsa, **Engelli Sağlık Kurulu Raporu/Çocuklar İçin Özel Gereksinim Raporu (ÇÖZGER)** çıkartmanız gerekir.

### Çocuklar İçin Özel Gereksinim Raporu almak için ne yapmalısınız?

Engelli Sağlık Kurulu Raporu/Çocuklar İçin Özel Gereksinim Raporu (ÇÖZGER) almak için, ÇÖZGER/Engelli Sağlık Kurulu bulunan bir hastaneye başvurmalısınız.